

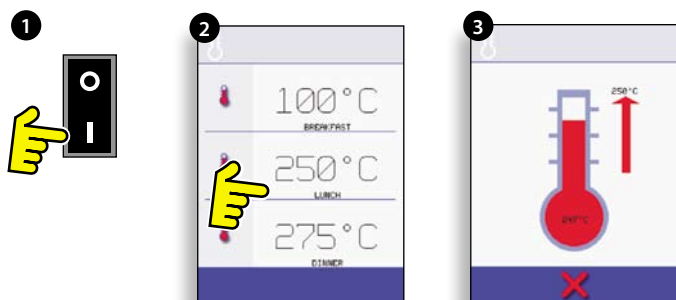
eikon e4

SKRÓCONA INSTRUKCJA

Ilustracje przedstawiające wyświetlacz dotykowy easyToUCH, układ treści i ikon mają jedynie charakter poglądowy i nie są z założenia identyczne z faktycznym wyglądem tych elementów.

TRYB SZYBKIEJ OBSŁUGI

1. Włącz piec.
2. Wybierz temperaturę, do której piec ma się nagrzać, jeżeli zostanie wyświetlona.
3. Piec nagrzej się (aby przerwać, dotknij X).
4. Piec jest gotów do pracy.



4 MENU KSIĄŻKA KUCHARSKA

WYŚWIETLA WSZYSTKIE PROGRAMY (opcja)

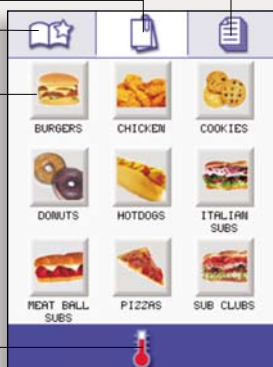
WYŚWIETLA GRUPY PROGRAMÓW

ULUBIONE (opcja)

GRUPA PROGRAMÓW

Każda grupa programów zawiera zbiór programów obróbki termicznej potraw.

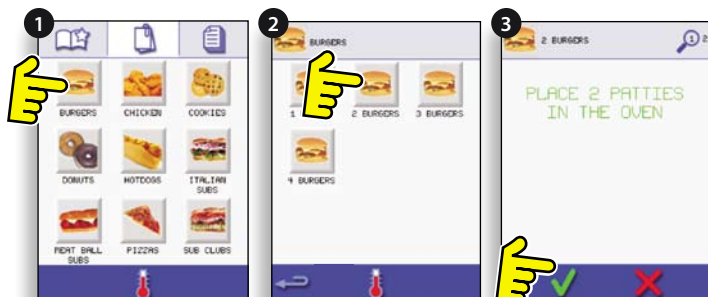
ZMIANA TEMPERATURY PIECA (opcja)



**UWAGA:
GORĄCA POWIERZCHNIA**

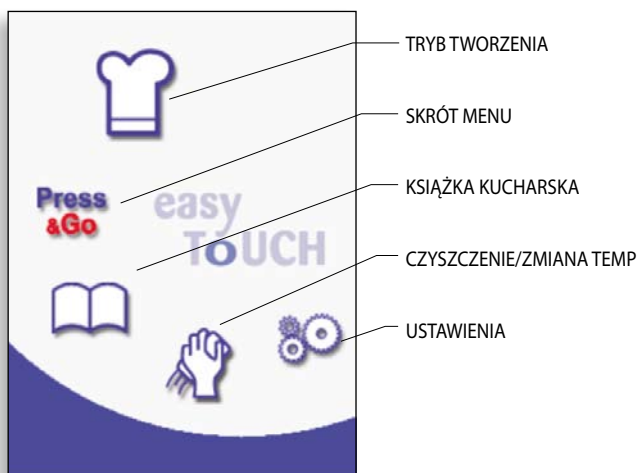
KORZYSTANIE Z PROGRAMÓW

1. Wybierz grupę programów, np. BURGERY, aby wyświetlić listę dostępnych programów obróbki termicznej potraw.
2. Wybierz program, który chcesz uruchomić, np. 2 BURGERY.
3. Postępuj zgodnie z wyświetlanymi wskazówkami. Aby rozpocząć podgrzewanie, wybierz zielony symbol akceptacji.



TRYB PEŁNEJ OBSŁUGI

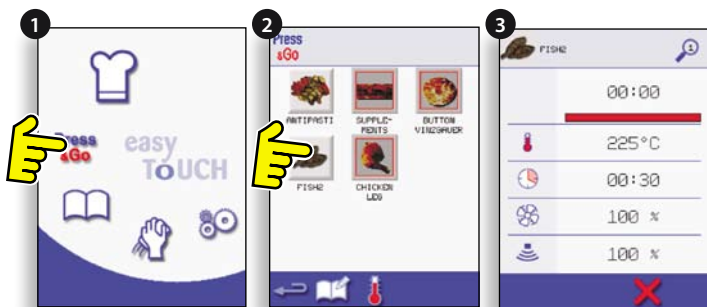
EKRAN DOTYKOWY PANELU STEROWANIA easyToUCH



Informacji na temat dostępnych funkcji pieca należy szukać w Instrukcji instalacji i obsługi.

KORZYSTANIE Z MENU PRESS&GO

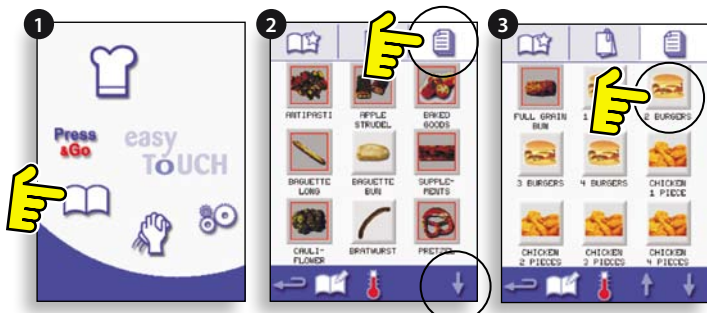
1. Wybierz ikonę PRESS&GO.
2. Wybierz potrawę, którą chcesz przygotować, np. RYBA2.
3. Zegar zacznie odliczać czas aż do momentu, gdy wyświetlany pasek stanie się czerwony, co będzie oznaczać koniec podgrzewania.



WYSZUKIWANIE PROGRAMÓW W MENU KSIĄŻKA KUCHARSKA

1. Wybierz ikonę KSIĄŻKA KUCHARSKA.
2. Wybierz ikonę WSZYSTKIE MENU i za pomocą strzałek góra/dół przewiń listę, by znaleźć poszukiwany program.
3. Wybierz program, np. 2 BURGERY.

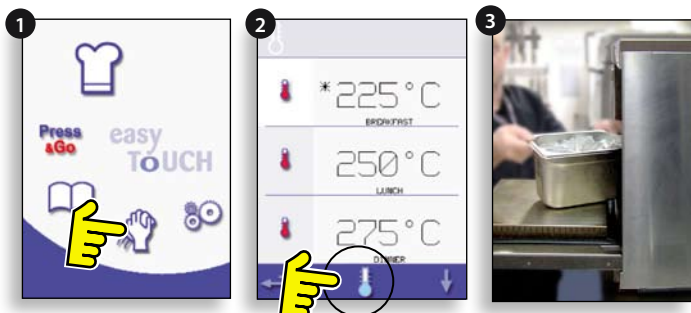
Zegar zacznie odliczać czas i gdy program dobiegnie końca, zostanie wyświetlony czerwony pasek.



CODZIENNE CZYSZCZENIE PIECA

WAŻNE! Przed wykonaniem poniższych czynności piec musi ostygnąć.

1. Wybierz ikonę CZYSZCZENIE (tryb pełnej obsługi).
 2. Wybierz niebieski termometr.
 3. Postępuj zgodnie z wyświetlanymi poleceniami.
- Chłodzenie pieca trwa ok. 30 minut.



Przed rozpoczęciem czyszczenia należy przeprowadzić procedurę CHŁODZENIA i umożliwić piecowi i akcesoriom ostygnięcie.



UWAGA: NIE WOLNO CZYŚCIĆ ŻADNEJ CZĘŚCI PIECA ANI JEGO KOMORY ZA POMOCĄ ŻRĄCYCH ŚRODKÓW CZYSZCZĄCYCH, PONIEWAŻ SPOWODUJE TO TRWAŁE USZKODZENIE KONWERTERÓW KATALITYCZNYCH.

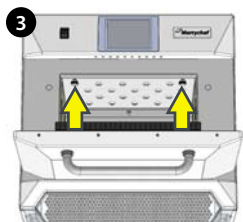
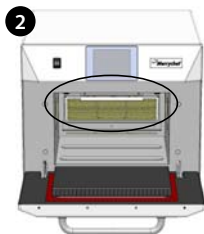
CZYSZCZENIE PIECA na zimno e4

WYJĘCIE I WYCZYSZCZENIE części pieca:

1. Wyjmij filtr powietrza, znajdujący się przy podstawie pieca.
2. Otwórz drzwi pieca, wyjmij ruszt, pociągnij w dół za uchwyt filtra tłuszczu i podnieś go, wyjmując z pieca.
3. Otwórz mocowania górnej płyty zderzeniowej.
4. Wyjmij górną płytę zderzeniową, a następnie unieś i wyjmij dolną płytę zderzeniową.

Przemyj wszystkie części w ciepłej wodzie z mydłem. Następnie spłucz, używając czystej ściereki i dużej ilości czystej, ciepłej wody.

Osusz za pomocą osobnej, czystej ściereki.



CZYSZCZENIE PIECA:

1. Usuń wszelkie rozlane płyny papierowym ręcznikiem.

Za pomocą suchej, czystej szczotki usuń wszystkie resztki jedzenia pomiędzy dolnej części komory pieca i wewnętrznej powierzchni drzwi.

2. Załóż ochronne rękawice gumowe i okulary ochronne i ostrożnie rozpyl markowy łagodny preparat do czyszczenia pieców na całej wewnętrznej powierzchni komory pieca, za wyjątkiem uszczelki drzwi (A).

NIE WOLNO bezpośrednio spryskiwać preparatem otworów wlotowych wentylatora, znajdujących się na tylnej wewnętrznej ścianie komory.

3. Spryskawszy trudno dostępne miejsca komory pozostaw ją na 10 minut z otwartymi drzwiami, aby zanieczyszczenia nasiąkły.

Nierysującą łopatką z miękkiego plastiku lub gąbką wyczyść wnętrze komory, łącznie z jej sklepieniem i wewnętrzną powierzchnią drzwi. Nie wolno próbować zdrapywać zabrudzeń z uszczelki drzwi ani używać metalowych czyszcików.

4. Przemyj czystą ścierką i dużą ilością czystej, ciepłej wody, a następnie osusz osobnym, czystym ręcznikiem bawełnianym lub papierowym.

Zainstaluj z powrotem wszystkie wyczyszczone części pieca.

Zamknij drzwi pieca i przetrzyj wilgotną ścierką zewnętrzną powierzchnię pieca.

NAŁÓŻ PREPARAT OCHRONNY OVEN PROTECTOR:

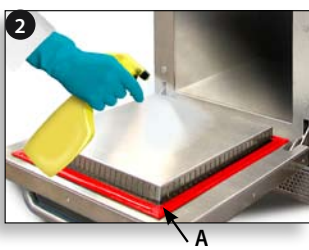
1. Preparat należy nakładać wyłącznie na czystą powierzchnię pieca. Rozpyl markowy preparat Oven Protector na gąbkę.

2. Rozprowadź cienką warstwę preparatu Oven Protector na wszystkie zewnętrzne powierzchnie pieca.

3. Rozprowadź cienką warstwę preparatu Oven Protector na wewnętrznej powierzchni drzwi pieca, omijając jednak uszczelkę drzwi.

Włącz piec i rozgrzej go do temperatury wstępnej. Preparat Oven Protector utwardzi się po upływie ok. 30 minut od momentu osiągnięcia przez piec temperatury roboczej.

Uwaga: utwardzenie warstwy preparatu Oven Protector można poznać po przyjęciu przez nią koloru jasnobrązowego.



Więcej informacji zawarto w odpowiedniej Instrukcji instalacji i obsługi, dostępnej na stronach producenta: www.merrychef.com