

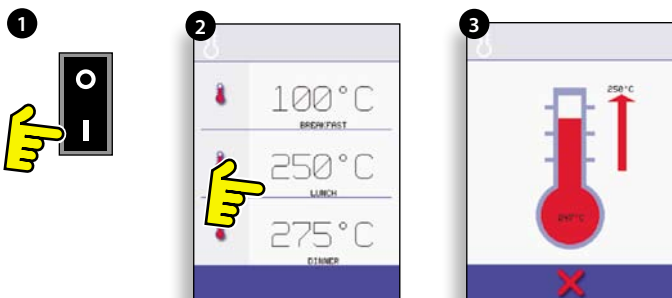
# eikon e4

## GIDS SNEL STARTEN

Het easyTOUCH-scherm en zijn lay-out en pictogrammen in deze handleiding dienen enkel ter referentie en zijn niet bedoeld om een exacte weergave te zijn van die van uw specifieke oven.

### OVEN VOOR SNELLE SERVICE

1. Zet de oven aan.
2. Selecteer een voorverwarmingstemperatuur, indien weergegeven.
3. De oven wordt voorverwarmd. (Druk op 'X' om te stoppen.)
4. De oven is klaar.



### 4 KOOKBOEK

GEEFT ALLE KOOKPROGRAMMA'S WEER (Optioneel)

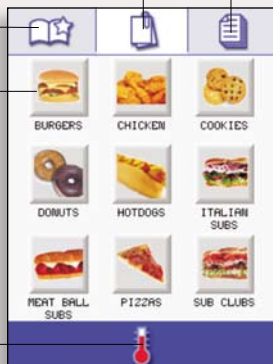
TOONT PROGRAMMAGROEPEN

FAVORIETEN (Optioneel)

PROGRAMMAGROEP

Elke groep bevat een aantal kookprogramma's.

OVENTEMPERATUUR WIJZIGEN (Optioneel)



**WAARSCHUWING:  
HEET OPPERVLAK!**

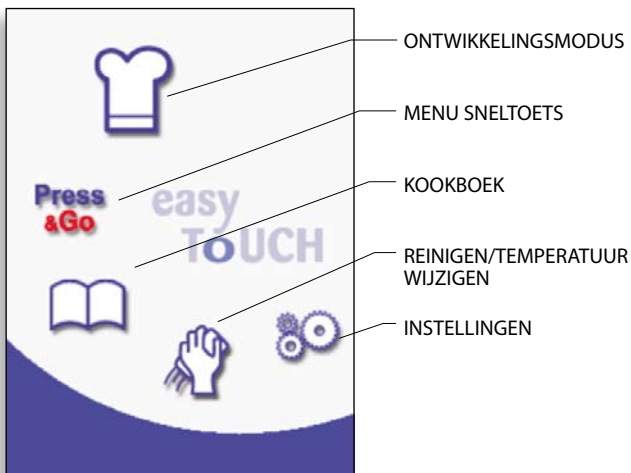
### EEN KOOKPROGRAMMA GEBRUIKEN

1. Selecteer een programmagroep, bv. "BURGERS", om de individuele kookprogramma's weer te geven.
2. Selecteer een kookprogram om te starten, bv. "2 BURGERS".
3. Volg de instructies weergegeven op het scherm en selecteer het groene vinkje om te koken.



# OVEN VOOR VOLLEDIGE SERVICE

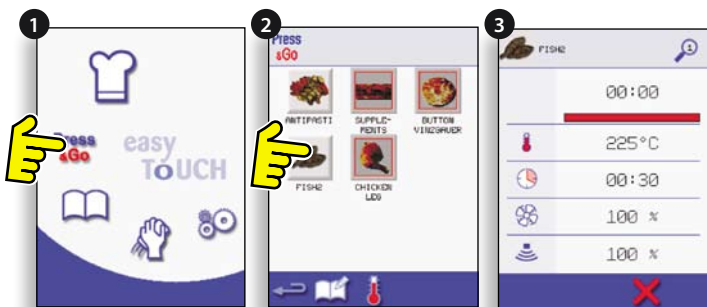
## easyToUCH-HOOFDMENUSCHERM



Raadpleeg de installatie- en bedieningsinstructies van de oven voor informatie over de beschikbare ovenfuncties.

## HET MENU "DRUKKEN EN STARTEN" GEBRUIKEN

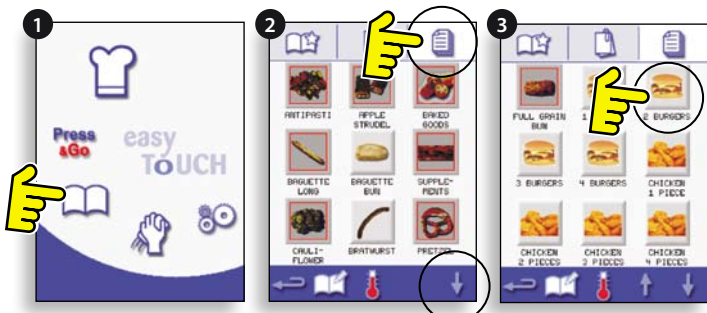
1. Selecteer "Drukken en starten"
2. Selecteer het item dat moet worden gekookt, bijvoorbeeld "VIS2".
3. De klok begint af te tellen tot de balk rood wordt, wat aangeeft dat de kookcyclus voltooid is.



## KOOKBOEK GEBRUIKEN OM EEN PROGRAMMA TE VINDEN

1. Selecteer 'KOOKBOEK'.
2. Selecteer het symbool ALLE MENU'S en gebruik de scrollpijlen (omhoog/omlaag) om het programma te vinden.
3. Selecteer het kookprogramma, bijvoorbeeld "2 BURGERS".

De klok telt af en toont een rode balk wanneer de kookcyclus voltooid is.

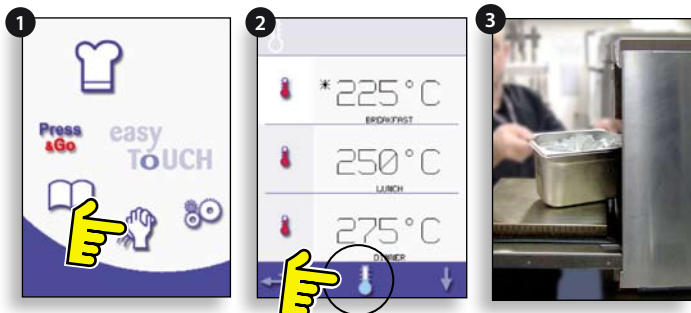


## DAGELIJKSE OVENREINIGING

**BELANGRIJK:** de oven moet afgekoeld zijn vooraleer wordt gereinigd.

1. Selecteer het symbool REINIGING (oven met volledige functionaliteit).
2. Selecteer de blauwe thermometer.
3. Volg de instructies op het scherm.

Het afkoelen duurt ongeveer 30 minuten.



Laat de AFKOELPROCEDURE aflopen en laat de oven en alle accessoires afkoelen vooraleer te beginnen met reinigen.



**WAARSCHUWING: GEBRUIK GEEN BIJTENDE REINIGINGSMIDDELEN OM DE OVEN, EEN DEEL ERVAN OF HET KOOKVAK TE REINIGEN. DIT ZAL PERMANENTE SCHADE AANRICHTEN AAN DE KATALYTISCHE OMVORMERS.**

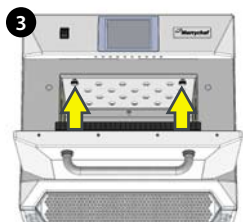
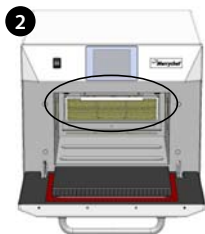
## REINIGINGSINSTRUCTIES voor een koude oven e4

**VERWIJDER** de volgende ovendelen & **REINIG** ze:

1. Verwijder de luchtfilter onderaan de oven.
2. Open de ovendeur, verwijder het rek, trek het handvat van de vetfilter omlaag en neem de vetfilter uit de oven.
3. Maak de bevestigingen los waarmee de bovenste impingerplaat vast zit.
4. Verwijder de bovenste impingerplaat en haal ook de onderste impingerplaat weg.

Was alle onderdelen in een warme zeep/wateroplossing. Afspoelen met een schone doek en voldoende zuiver, warm water.

Afdrogen met een schone doek.



## DE OVEN REINIGEN:

1. Verwijder mogelijk gemorst materiaal met papieren doeken.

Gebruik een propere droge borstel om eventuele etensresten tussen de ovenbodem en de binnenkant van de ovendeur te verwijderen.

2. Draag beschermende rubberen handdoeken en een veiligheidsbril en spuit behoedzaam niet bijtende merknaamovenreiniger op alle interne oppervlakken van de oven, behalve op de dichting van de deur (A).

**SPIJT NIET RECHTSTREEKS IN DE VENTILATOROPENING achteraan in de oven.**

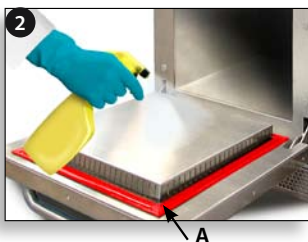
3. Laat op moeilijke plaatsen 10 minuten inwerken met de ovendeur open.

Gebruik een niet-schurende nylon spons of iets dergelijks om het kookvak, de bovenkant en de binnenkant van de deur te reinigen. Wrijf niet over de dichting van de deur en gebruik geen metalen sponzen.

4. Afspoelen met een schone doek en voldoende zuiver, warm water. Drogen met een schone droge doek of papieren handdoekjes.

Herplaats alle gereinigde ovensdelen.

Sluit de ovendeur en maak de buitenkant van de oven schoon met een vochtige doek.



## OVENBESCHERMING AANBRENGEN:

1. Enkel aanbrengen op een propere oven. Spuit een merknaamovenbeschermer op een spons.

2. Verspreid de ovenbescherming licht over alle interne oppervlakken van de oven.

3. Verspreid de overbescherming licht over het binnenoppervlak van de ovendeur. Let erop de deurdichtingen te vermijden.

Zet de oven aan en start de voorverwarming. Eenmaal de oven op bedrijfstemperatuur is, zal het ongeveer 30 minuten duren vooraleer de ovenbescherming is uitgewerkt.

**Opmerking: de ovenbeschermer zal lichtbruin worden wanneer uitgewerkt.**



Raadpleeg voor meer informatie de betreffende installatie- en bedieningsinstructies op [www.merrychef.com](http://www.merrychef.com).