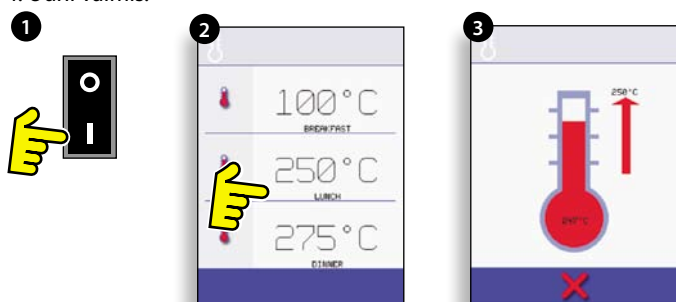


eikon e4 PIKA-ALOITUSOPAS

Tässä esitetyt kosketusnäyttö, näkymä ja ikonit ovat ohjeelliset eivätkä ne välttämättä ole samanlaiset toimitetussa uunissa.

Quick Service -uuni

1. Laita uuni päälle.
2. Valitse esikuumennuslämpötila, jos se löytyy valikosta.
3. Uuni esikuumenee. (Näpätä X-näppäintä jos haluat pysäyttää.)
4. Uuni valmis.



4 KEITTOKIRJA NÄYTÖLLÄ

NÄYTTÄÄ KAIKKI KYSENNYSOHJELMAT (Valinnainen)

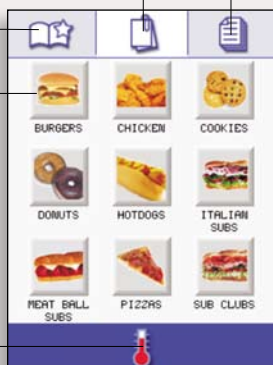
NÄYTTÄÄ OHJELMARYHMÄT

SUOSIKIT (Valinnainen)

OHJELMARYHMÄ

Joka ryhmä sisältää joukon kypsennysohjelmia.

VAIHDA UUNIN LÄMPÖTILAA
(Valinnainen)



**VAROITUS:
KUUMA PINTA**

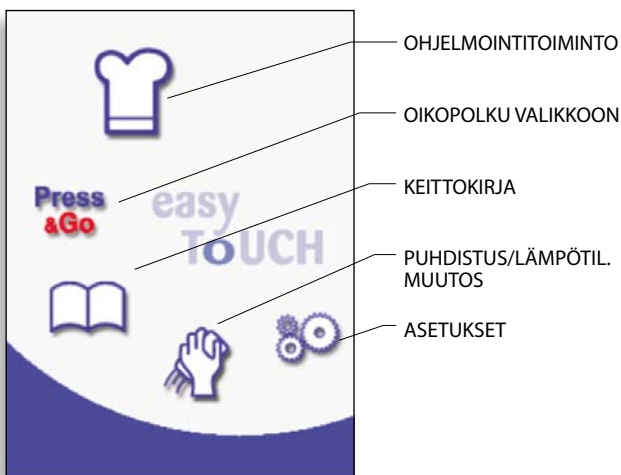
KYSENNYSOHJELMAN KÄYTTÖ

1. Valitse ohjelmaryhmä, esimerkiksi, "HAMPURILAISET"; näytölle ilmestyy lista yksittäisistä ohjelmista.
2. Aloita valitsemalla ohjelma, esimerkiksi, "2 HAMPURILAISET".
3. Seuraa näytön ohjeita ja valitse vihreä merkki; ohjelma käynnistyy.



FULL SERVICE -UUNI

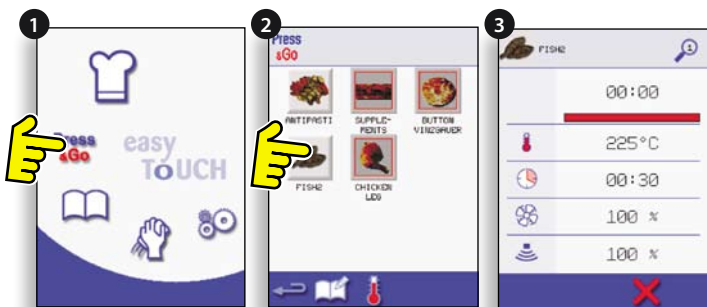
PÄÄVALIKON KOSKETUSNÄYTTÖ



Unin kaikki toiminnot löytyvät uunin asennus- ja käyttöohjeesta.

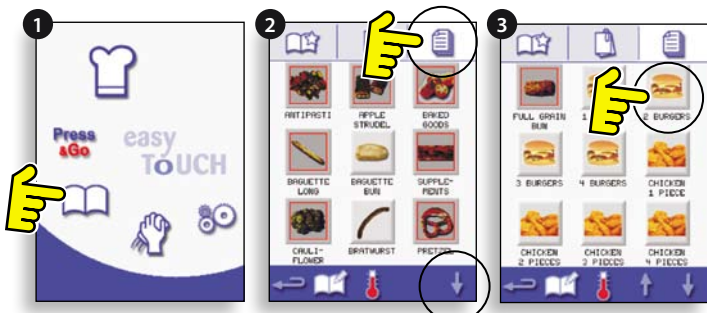
PRESS & GO -VALIKON KÄYTTÖ

1. Valitse "PRESS & GO".
2. Valitse lämmitettävä ruoka, esimerkiksi "KALA2".
3. Ajastin näyttää ohjelman käyntiajan. Kun kypsennys päättyy ajastimeen ilmestyy punainen viiva.



ETSI OHJELMA KEITTOKIRJASTA

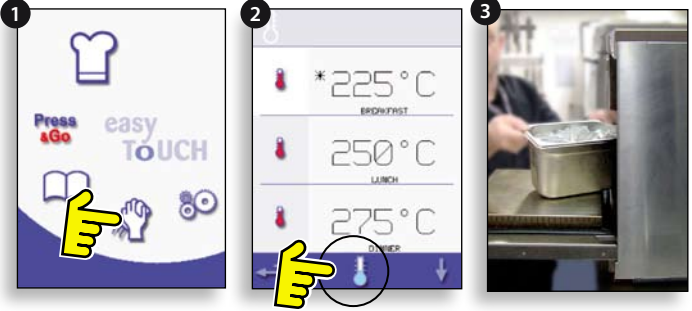
1. Valitse "KEITTOKIRJA".
 2. Valitse KAIKKI VALIKOT -symboli ja etsi ohjelma käyttäen nuolia.
 3. Valitse kypsennysohjelma, esimerkiksi "2 HAMPURILAISET".
- Ajastin näyttää ohjelman käyntiajan. Kun kypsennys päättyy ajastimeen ilmestyy punainen viiva.



UUNIN PÄIVITTÄINEN PUHDISTUS

TÄRKEÄÄ: Uunin on annettava jäähtyä ennen seuraavia puhdistustoimenpiteitä.

1. Valitse "PUHDISTUS" (Monikäyttöuuni).
 2. Valitse sininen lämpömittari.
 3. Noudata näytön ohjeita.
- Jäähdytys kestää n. 30 minuuttia.



Täydellinen JÄÄHDYTYS. Anna uunin ja muiden osien jäähtyä ennen puhdistuksen aloittamista.



VAROITUS: ÄLÄ KOSKAAN KÄYTÄ SYÖVYTTÄVIÄ PUHDISTUSAINOJA UUNIN OSIEN TAI SISÄPINTOJEN PUHDISTUKSEEN, SILLÄ NE VAHINGOITTAVAT KATALYSAATTOREITA.

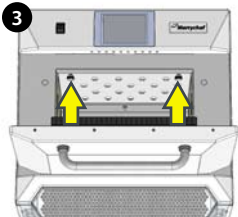
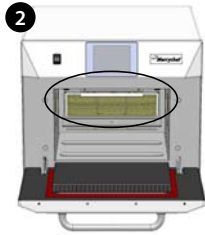
Kylmän uunin PUHDISTUSOHJEET e4

IRROTA & PUHDISTA uunin osat:

1. Irrota ilmansuodatin uunin pohjasta.
2. Avaa uunin luukku, poista ritilä, vedä rasvasuodattimen kahvaa alaspäin ja vedä ulos.
3. Avaa ylemmän luukun lasin kiinnikkeet.
4. Irrota ylempi lasi ja nosta myös alempi lasi.

Pese kaikki osat lämpimällä vedellä ja saippualla. Pese saippua huolellisesti pois puhtaalla liinalla ja runsaalla puhtaalla ja lämpimällä vedellä.

Kuivaa puhtaalla liinalla.



PUHDISTA UUNI:

1. Pyyhi mahdolliset roiskeet talouspaperilla.

Poista lika puhtaalla kuivalla harjalla uunin pohjan ja luukun sisäosan välistä.

2. Käytä muovisia suojakäsineitä ja suojalaseja. Ruiskuta suositeltua, ei-syövyttävää uuninpuhdistusainetta kaikille uunin sisäpinoille paitsi luukun tiivisteisiin (A).

ÄLÄ ruiskuta suoraan tuulettimen aukkoon uunin takaosassa.

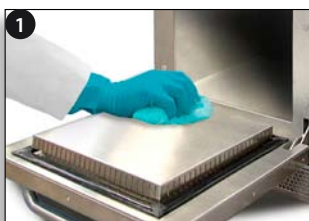
3. Jätä aine vaikuttamaan pinttyneisiin kohtiin 10 minuutiksi uunin luukku auki.

Käytä pehmeää nylon-pesulappua/sientä uunin ja luukun sisäosan puhdistukseen. Älä hankaa luukun tiivisteitä tai käytä metallista pesulappua.

4. Huuhtele runsaalla puhtaalla vedellä käyttäen puhdasta liinaa ja kuivaa puhtaalla liinalla tai talouspaperilla.

Aseta puhdistetut osat paikoilleen.

Sulje luukku ja pyyhi uunin ulkoa kostealla liinalla.



KÄYTÄ UUNIN SUOJA-AINETTA:

1. Käsittele ainoastaan puhdasta uunia. Suihkuta suositeltua uunin suoja-ainetta sieneen.

2. Levitä suoja-ainetta kevyesti uunin sisäpinoille.

3. Levitä suoja-ainetta kevyesti uunin luukun sisäpinnalle. Vältä koskemasta luukun tiivisteisiin.

Kytke uuni päälle ja esilämmitä se. Kun uuni on saavuttanut käyttölämpötilan, suoja-aineen kuivuminen kestää noin 30 minuuttia.

Huom: Suoja-aine muuttuu vaaleanruskeaksi kuivuessaan.



Lisätietoja uunin asennus- ja käyttöohjeessa, joka löytyy osoitteesta www.merrychef.com