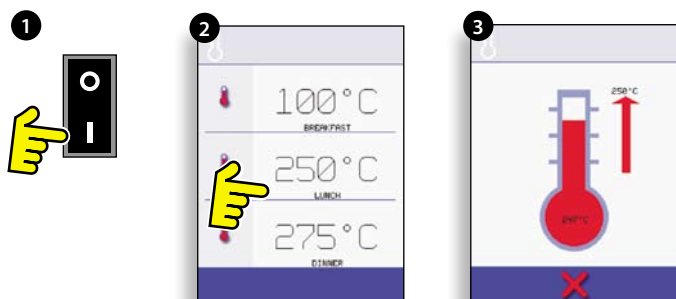


## eikon e4 SCHNELLES ANFANGSFÜHRER

Die easyToUCH-Bildschirmanzeige, auf der Layout und Zeichen angezeigt werden, dient lediglich zu Orientierungszwecken und muss nicht exakt mit dem Lieferumfang übereinstimmen.

### **SCHNELLER SERVICE-OFEN**

1. Schalter der Ofen an.
2. Wählen Sie eine vorwärmtemperatur vor, wenn Sie angezeigt werden.
3. Ofenvorwärmen. (Hahn `X' zum zu stoppen.)
4. ofenfertig.



### **4 KOCHBUCH ANZEIGE**

ANZEIGEN ALLER GARPROGRAMME (Optional)

ZEIGT PROGRAMMGRUPPEN AN

FAVORITEN (Optional)

PROGRAMMGRUPPE

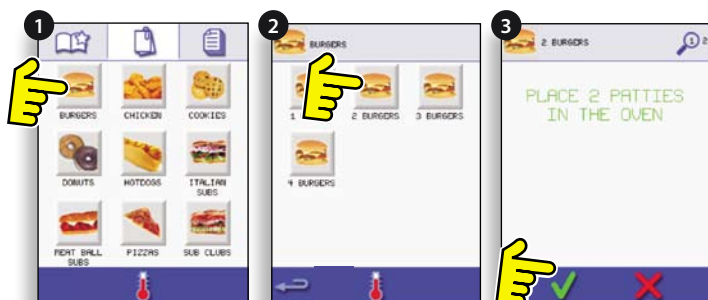
Jede Gruppe enthält eine Reihe von Garprogrammen.

OFENTEMPORATUR ÄNDERN (Optional)



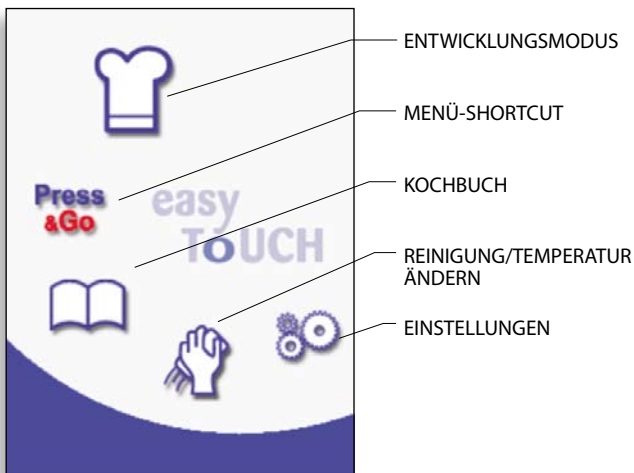
### **EIN GARPROGRAMM VERWENDEN**

1. Wählen Sie eine Programmgruppe aus, z. B. 'BURGERS', um die einzelnen Garprogramme anzuzeigen zu lassen.
2. Wählen Sie ein Garprogramm, um den Vorgang zu beginnen, z. B. 2 BURGERS.
3. Folgen Sie den Anweisungen auf dem Bildschirm. Berühren Sie das grüne Häkchen um den Garvorgang zu starten.



# BETRIEBSLEITFADEN: VOLLSTÄNDIGER SERVICEMODUS

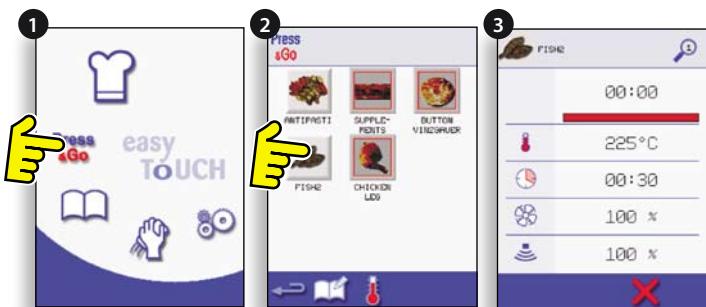
## easyToUCH HAUPTMENÜ & TASTATURBILDSCHIRM



Beziehen Sie sich die Ofen Installation u. die auf Bedienungsanleitungen zu Information der verfügbaren Ofenfunktionen.

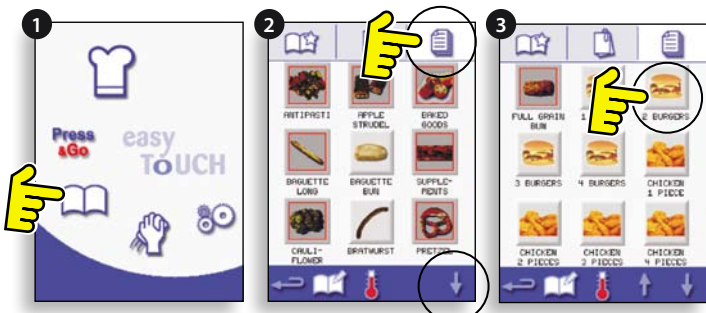
### UNTER VERWENDUNG der PRESSE u. MENÜ.

1. GEHEN ausgewählte ` PRESSE u. GEHEN'.
2. Wählen Sie das Einzelteil vor, das erfordert wird zu kochen, zum Beispiel ` FISH2'.
3. Der Timer zählt unten, bis das Stangendrehungsrot, das den kochenden Zyklus anzeigt, beendet hat.



### UNTER VERWENDUNG des KOCHBUCHES, ZUM eines PROGRAMM.

1. ausgewählten ` KOCHBUCHES ZU FINDEN'.
2. Wählen Sie das ALLES MENÜ-Symbol vor und benutzen Sie die Rolleauf-/ab-Pfeile, um das Programm zu finden.
3. Wählen Sie das kochende Programm zum Beispiel ` 2 BURGER' vor. Der Timer zählt unten und zeigt eine rote Stange, wenn der kochende Zyklus abgeschlossen wird.



## TÄGLICHES OFEN-SÄUBERN

**WICHTIG:** der Ofen muss unten abgekühlt werden, bevor die folgenden Reinigungsprozesse durchgeführt werden.

1. Wählen Sie das REINIGUNGS-Symbol vor (Ofen des vollen Services).
2. Wählen Sie den blauen Thermometer vor.
3. Befolgen Sie die an Schirmanweisungen.

Das Abkühlen nimmt ca. 30 Minuten.



Beginnen Sie die Reinigung erst, wenn der ABKÜHLPROZESS beendet ist und der Ofen und alle Bestandteile abgekühlt sind.



**WARNUNG: VERWENDEN SIE KEINE ÄTZENDEN REINIGUNGSMITTEL AUF IRGEND EINEM TEIL DES OFENS ODER DES GARRAUMS. DIES FÜHRT ZU PERMANENTEN BESCHÄDIGUNGEN DER KATALYSATOREN**

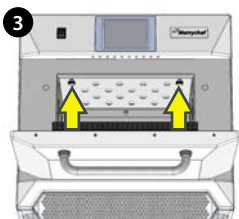
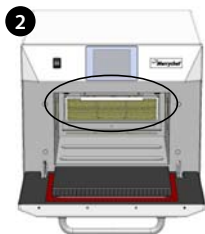
## REINIGUNGSANWEISUNGEN bei kaltem Ofen, Modell e4

### ENTFERNEN & REINIGEN der Ofenteile:

1. Entfernen Sie den Luftfilter im unteren Teil des Ofens.
2. Öffnen Sie die Ofentür, entnehmen Sie die Garform, ziehen Sie den Fettfilter mit dem Griff nach unten und nehmen Sie ihn heraus.
3. Lösen Sie die Spannverschlüsse und sichern Sie dabei die obere Impinger-Platte.
4. Entfernen Sie Spitzenimpinger Platte und heben Sie untere impinger Platte heraus.

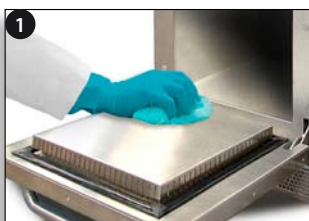
Waschen Sie alle Teile in warmen Seifenwasser. Verwenden Sie dabei ein sauberes Tuch und ausreichend sauberes und warmes Wasser.

Trocknen Sie danach alle Teile mit einem frischen, sauberen Tuch.



## REINIGUNG DES OFENS:

1. Entfernen Sie Garrückstände mit wegwerfbaren Papierwischtüchern. Verwenden Sie eine trockene Bürste, um Essensreste zwischen dem Ofenboden und die Innenseite der Ofentür zu entfernen.



2. Tragen Sie Gummischutzhandschuhe und eine Schutzbrille, sprühen Sie vorsichtig einen nicht-ätzenden und markengeschützten Ofenreiniger auf alle Innenoberflächen des Ofens außer der Türabdichtung (A).



**Sprühen Sie NICHT direkt in die Lüfteröffnung auf der Rückinnenwandseite des Ofens.**

3. Bei schwer zugänglichen Stellen lassen Sie den Reiniger bei geöffneter Ofentür 10 Minuten einwirken.



Benutzen Sie ein abriebsfestes Nylon scheuern Auflage/Schwamm, um den Hohlraum, Dach und das Innere der Tür zu säubern. Scheuern Sie nicht die Profildichtung oder verwenden Sie metallische Reinigungsapparate.

4. Waschen Sie alle Teile mit einem sauberen Tuch und in warmen, sauberen Seifenwasser ab und trocknen Sie danach alle Teile mit einem frischen, sauberen Tuch oder Handtuch.



Setzen Sie alle gesäuberten Ofenteile wieder ein.

Schließen Sie die Ofentür und wischen Sie die Außenseite des Ofens mit einem feuchten Lappen ab.

## ANWENDEN DES OFENSCHUTZMITTELS:

1. Nur bei sauberen Ofen anwenden. Den markengeschützten Ofenschutz auf einen Schwamm aufsprühen.



2. Tragen Sie den Ofenschutz dünn auf alle Innenoberflächen des Ofens auf.



3. Tragen Sie den Ofenschutz dünn auf die Innenoberfläche der Ofentür, aber nicht auf die Türdichtung auf.

Schalten Sie den Ofen ein und wärmen Sie ihn vor. Sobald der Ofen die Betriebstemperatur erreicht hat, dauert es noch etwa 30 Minuten, bis der Ofenschutz getrocknet ist.



**Hinweis: Der Ofenschutz wird hellbraun, wenn er ausgehärtet ist.**

Beziehen Sie für weitere Informationen sich die auf relevanten Installations- und Bedienungsanleitungen bei [www.merrychef.com](http://www.merrychef.com)